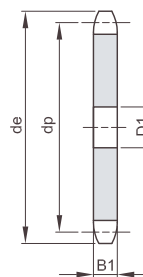
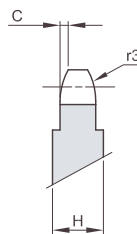
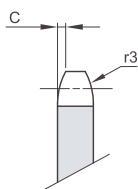


# 5 x 2,5 mm

## Rullo 3,2 mm

### 03 - 1



Da Z 51 H=4 mm

B1	B2	B3	b1	C	r3
2,3				0,4	5

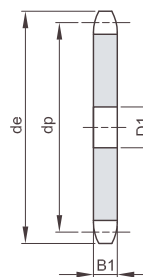
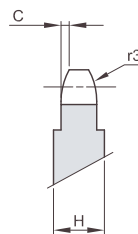
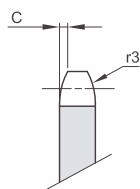
Z	de	dp	semplici D1 Kg.	doppie D2 Kg.	triple D3 Kg.
8	14,8	13,06	4	0,01	
9	16,4	14,62	4	0,01	
10	17,9	16,18	4	0,01	
11	19,5	17,75	5	0,01	
12	21,1	19,32	5	0,01	
13	22,6	20,89	5	0,01	
14	24,2	22,47	5	0,01	
15	25,8	24,04	5	0,01	
16	27,4	25,63	6	0,01	
17	29,0	27,20	6	0,01	
18	30,5	28,79	6	0,01	
19	32,1	30,38	6	0,01	
20	33,7	31,96	6	0,01	
21	35,3	33,54	8	0,01	
22	36,9	35,13	8	0,02	
23	38,5	36,72	8	0,02	
24	40,1	38,30	8	0,02	
25	41,6	39,89	8	0,02	
26	43,2	41,48	8	0,02	
27	44,8	43,07	8	0,02	
28	46,4	44,65	8	0,03	
29	48,0	46,25			
30	49,6	47,83	8	0,03	
31	51,2	49,42			
32	52,8	51,01	8	0,03	
33	54,4	52,60	8	0,04	
34	55,9	54,19	8	0,04	
35	57,5	55,78	8	0,04	
36	59,1	57,37	8	0,04	
37	60,7	58,96	8	0,05	
38	62,3	60,54	8	0,05	
39	63,9	62,13			
40	65,5	63,73	8	0,05	
41	67,1	65,31			
42	68,7	66,91	8	0,06	
43	70,2	68,49			
44	71,8	70,09	8	0,07	
45	73,4	71,68	8	0,07	
46	75,0	73,27	8	0,07	
47	76,6	74,86			
48	78,2	76,45	8	0,08	
49	79,8	78,03			
50	81,4	79,63	8	0,08	

Z	de	dp	semplici D1 Kg.	doppie D2 Kg.	triple D3 Kg.
51	83,0	81,22			
52	84,6	82,81	10	0,17	
53	86,2	84,40			
54	87,7	85,97	10	0,18	
55	89,3	87,58	10	0,19	
56	90,9	89,17	10	0,20	
57	92,6	90,76	10	0,20	
58	94,1	92,35	10	0,21	
59	95,7	93,94			
60	97,3	95,53	10	0,23	
62	100,5	98,72	12	0,24	
64	103,7	101,90			
65	105,2	103,49	12	0,27	
66	106,8	105,08	12	0,28	
68	110,0	108,26			
70	113,2	111,44	12	0,31	
72	116,4	114,63			
75	121,2	119,40	12	0,36	
76	122,7	120,99	12	0,37	
78	125,9	124,17			
80	129,1	127,35	12	0,41	
85	137,1	135,31	14	0,46	
90	145,0	143,27	14	0,52	
95	153,0	151,22	14	0,58	
100	160,9	159,18	14	0,65	
110	176,8	175,09	14	0,79	
114	183,2	181,46	14	0,85	
120	192,8	191,01	14	0,95	
125	200,7	198,96	14	1,03	

# 6 x 2,8 mm

Rullo 4 mm

04 - 1



Da Z 51 H=4 mm

B1	B2	B3	b1	C	r3
2,6				0,6	6

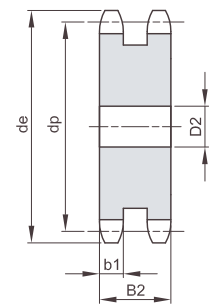
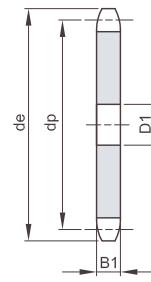
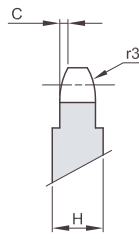
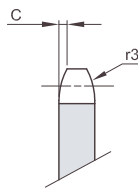
Z	de	dp	semplici		doppie		triple	
			D1	Kg.	D2	Kg.	D3	Kg.
8	18,0	15,67	5	0,01				
9	19,9	17,54	5	0,01				
10	21,7	19,42	6	0,01				
11	23,6	21,30	6	0,01				
12	25,4	23,18	6	0,01				
13	27,3	25,05	8	0,01				
14	29,2	26,96	8	0,01				
15	31,1	28,86	8	0,01				
16	33,0	30,76	8	0,01				
17	35,0	32,65	8	0,01				
18	36,9	34,55	8	0,02				
19	38,8	36,44	8	0,02				
20	40,7	38,44	8	0,02				
21	42,6	40,25	8	0,02				
22	44,5	42,16	8	0,02				
23	46,4	44,06	8	0,03				
24	48,3	45,96	8	0,03				
25	50,2	47,87	8	0,03				
26	52,1	49,77	8	0,03				
27	54,0	51,67	8	0,04				
28	55,9	53,58	8	0,04				
29	57,8	55,50						
30	59,8	57,42	8	0,05				
31	61,7	59,31						
32	63,6	61,21	10	0,05				
33	65,5	63,11	10	0,06				
34	67,4	65,02	10	0,06				
35	69,3	66,93	10	0,07				
36	71,2	68,84	10	0,07				
37	73,1	70,75	10	0,07				
38	75,0	72,66	10	0,08				
39	76,9	74,56						
40	78,9	76,47	10	0,09				
41	80,8	78,38						
42	82,7	80,28	12	0,10				
43	84,7	82,19						
44	86,6	84,10						
45	88,5	86,01	12	0,11				
46	90,4	87,92	12	0,12				
47	92,3	89,83						
48	94,2	91,74	12	0,13				
49	96,1	93,64						
50	98,0	95,55	12	0,14				

Z	de	dp	semplici		doppie		triple	
			D1	Kg.	D2	Kg.	D3	Kg.
51	99,9	97,47						
52	101,8	99,37	12	0,25				
53	103,7	101,27						
54	105,6	103,17	12	0,26				
55	107,6	105,08	12	0,27				
56	109,5	107,00	12	0,28				
57	111,4	108,93	12	0,29				
58	113,3	110,82	12	0,30				
59	115,2	112,71						
60	117,5	114,62	12	0,33				
62	120,9	118,45	16	0,35				
64	124,7	122,27	16	0,37				
65	126,6	124,18	16	0,38				
66	128,5	126,09	16	0,40				
68	132,4	129,91						
70	136,2	133,73	16	0,45				
72	140,0	137,55						
75	145,7	143,28						
76	148,1	145,19	16	0,53				
78	151,5	149,01						
80	155,3	152,82	16	0,59				
85	164,8	162,37	16	0,67				
90	174,4	171,92	16	0,77				
95	183,9	181,47	16	0,85				
100	193,5	191,01	16	0,94				
110	211,6	210,11						
114	220,2	217,75	16	1,23				
120	231,7	229,20	16	1,37				
125	241,2	238,75	16	1,48				

# 8 x 3,0 mm

## Rullo 5 mm

### 05B - 1 - 2



Da Z 46 H=4 mm

B1	B2	B3	b1	C	r3
2,8	8,3		2,7	0,8	8

Z	de	dp	semplici D1 Kg.		doppie D2 Kg.		triple D3 Kg.	
8	23,4	20,90	6	0,01	8	0,01		
9	25,9	23,39	6	0,01	8	0,01		
10	28,4	25,89	8	0,01	8	0,02		
11	31,0	28,39	8	0,01	8	0,02		
12	33,7	30,91	8	0,01	8	0,03		
13	36,7	33,42	8	0,01	8	0,04		
14	39,2	35,95	8	0,02	8	0,05		
15	41,7	38,48	8	0,02	8	0,06		
16	44,2	41,01	8	0,02	10	0,07		
17	46,7	43,53	8	0,03	10	0,08		
18	49,2	46,07	8	0,03	10	0,09		
19	51,7	48,61	8	0,03	10	0,10		
20	54,2	51,14	8	0,04				
21	57,2	53,67	10	0,04	10	0,13		
22	59,4	56,21	10	0,05	10	0,14		
23	62,2	58,75	10	0,05	10	0,16		
24	64,7	61,29	10	0,06	10	0,17		
25	67,2	63,83	10	0,06	10	0,18		
26	69,7	66,37	10	0,07	12	0,18		
27	72,3	68,91	10	0,07				
28	74,7	71,45	10	0,08	12	0,22		
29	77,2	73,99	10	0,09				
30	80,2	76,53	10	0,09	12	0,25		
31	82,7	79,08	10	0,10				
32	85,2	81,61	10	0,11	12	0,29		
33	87,7	84,16	10	0,11				
34	90,2	86,70	10	0,12	12	0,34		
35	92,7	89,24	10	0,13	12	0,36		
36	95,2	91,79	10	0,13	12	0,38		
37	97,7	94,33	12	0,14				
38	100,2	96,88	12	0,15	12	0,42		
39	102,7	99,42	12	0,16				
40	105,2	101,97	12	0,17	12	0,47		
41	108,4	104,51						
42	111,0	107,05	12	0,28				
43	113,5	109,60						
44	116,1	112,14	12	0,31				
45	118,6	114,69	12	0,32				
46	121,2	117,23	12	0,34	16	0,63		
47	123,7	119,77						
48	125,5	122,32	12	0,37	16	0,69		
49	128,9	124,86						
50	131,5	127,41	12	0,40	16	0,75		

Z	de	dp	semplici D1 Kg.		doppie D2 Kg.		triple D3 Kg.	
51	134,0	129,95						
52	136,6	132,49	16	0,43	16	0,82		
53	139,1	135,04						
54	141,7	137,59	16	0,47				
55	144,2	140,13	16	0,49				
56	146,8	142,68			16	0,96		
57	149,3	145,22	16	0,53	16	0,99		
58	151,9	147,77	16	0,55				
59	154,5	150,31						
60	156,0	152,85	16	0,59	16	1,11		
62	162,2	157,95	16	0,63				
64	167,3	163,04	16	0,67				
65	169,8	165,58	16	0,69	20	1,30		
66	172,4	168,13						
68	177,5	173,22						
70	182,6	178,31	16	0,81				
72	187,7	183,41						
75	195,3	191,04	20	0,93				
76	196,7	193,59	20	0,94	20	1,80		
78	203,0	198,68						
80	208,1	203,77	20	1,01	20	2,00		
85	220,8	216,50	20	1,20				
90	233,6	229,23	20	1,35				
95	246,3	241,96	20	1,51				
100	259,1	254,68	20	1,68				
110	284,6	280,15						
114	294,8	290,33	20	2,20	20	4,15		
120	310,1	305,61	20	2,44				
125	322,8	318,34	20	2,65				

# 3/8" x 7/32"

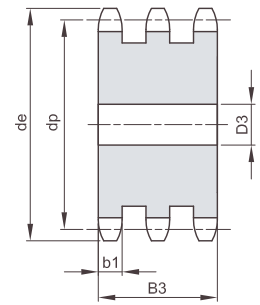
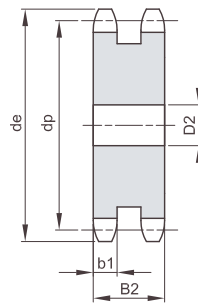
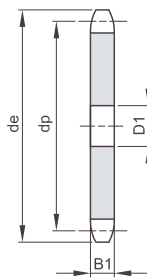
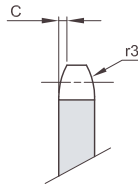
## 9,525 x 5,72 mm

### Rullo 6,35 mm

### 06B - 1 - 2 - 3

B1	B2	B3	b1	C	r3
----	----	----	----	---	----

5,3	15,4	25,6	5,2	1	10
-----	------	------	-----	---	----



Z	de	dp	semplici		doppie		triple	
			D1	Kg.	D2	Kg.	D3	Kg.
8	28,6	24,89	6	0,01	8	0,03	8	0,04
9	31,5	27,85	8	0,02	8	0,04	8	0,06
10	34,5	30,82	8	0,02	8	0,05	10	0,08
11	37,5	33,80	8	0,03	10	0,06	12	0,09
12	40,5	36,80	8	0,03	10	0,08	12	0,12
13	43,5	39,80	8	0,04	10	0,10	12	0,15
14	46,5	42,80	8	0,05	10	0,12	12	0,18
15	49,5	45,81	8	0,06	10	0,14	12	0,22
16	52,5	48,82	10	0,06	12	0,16	12	0,26
17	55,5	51,83	10	0,07	12	0,19	12	0,30
18	58,6	54,85	10	0,08	12	0,21	12	0,35
19	61,6	57,87	10	0,09	12	0,24	12	0,39
20	64,6	60,89	10	0,10	12	0,27	12	0,44
21	67,6	63,91	10	0,12	12	0,30	16	0,48
22	70,6	66,93	10	0,13	12	0,34	16	0,54
23	73,7	69,95	10	0,14	12	0,37	16	0,59
24	76,7	72,97	10	0,15	12	0,41	16	0,66
25	79,7	76,00	10	0,17	12	0,45	16	0,72
26	82,7	79,02	10	0,18	16	0,48	16	0,79
27	85,7	82,04	10	0,20	16	0,53	16	0,86
28	88,8	85,07	10	0,21	16	0,57	16	0,93
29	91,8	88,09	10	0,23	16	0,62	16	1,01
30	94,8	91,12	10	0,25	16	0,66	16	1,09
31	97,9	94,15	12	0,26	16	0,71	16	1,17
32	100,9	97,17	12	0,28	16	0,77	16	1,26
33	103,9	100,20	12	0,30	16	0,82		
34	106,9	103,23	12	0,32	16	0,87	16	1,44
35	110,0	106,26	12	0,34	16	0,93	16	1,53
36	113,0	109,29	12	0,36	16	0,99	20	1,61
37	116,0	112,32	12	0,38	16	1,05		
38	119,0	115,34	12	0,40	16	1,11	20	1,81
39	122,1	118,37	12	0,43	16	1,18		
40	125,1	121,40	12	0,45	16	1,24	20	2,02
41	129,0	124,43	16	0,47	20	1,30		
42	132,1	127,46	16	0,49	20	1,36	20	2,25
43	135,1	130,49	16	0,52	20	1,44		
44	138,1	133,52	16	0,55	20	1,51	20	2,49
45	141,1	136,54	16	0,57	20	1,58	20	2,61
46	144,2	139,58	16	0,60	20	1,66		
47	147,2	142,61	16	0,63				
48	150,2	145,64	16	0,65	20	1,82	20	2,99
49	153,3	148,66	16	0,68	20	1,90		
50	156,3	151,69	20	0,71	20	1,98	20	3,27

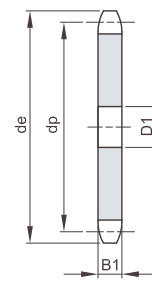
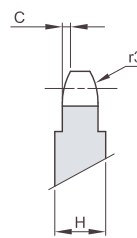
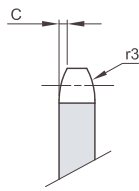
Z	de	dp	semplici		doppie		triple	
			D1	Kg.	D2	Kg.	D3	Kg.
51	159,3	154,72	20	0,74	20	2,06		
52	162,4	157,75	20	0,77	20	2,15		
53	165,4	160,78	20	0,80	20	2,22		
54	168,4	163,82	20	0,83	20	2,33		
55	171,4	166,85	20	0,86	20	2,42		
56	174,5	169,88	20	0,89	20	2,51		
57	177,5	172,91	20	0,93	20	2,61	25	4,28
58	180,5	175,93	20	0,96	20	2,71	25	4,44
60	186,6	181,99	20	1,03	20	2,91	25	4,77
62	192,7	188,06	20	1,10	25	3,09		
64	198,7	194,12	20	1,18	25	3,30	25	5,46
65	201,8	197,15	20	1,21	25	3,41	25	5,64
66	204,8	200,18	20	1,25			25	5,83
68	210,8	206,24	20	1,33	25	3,75		
70	216,9	212,30	20	1,41	25	3,99	25	6,59
72	223,0	218,37	20	1,50	25	4,23	25	6,99
75	232,1	227,46	20	1,63	25	4,60		
76	235,1	230,49	20	1,67	25	4,73	25	7,83
78	241,2	236,55			25	4,99		
80	247,2	242,61	20	1,86	25	5,26	25	8,71
85	262,4	257,77	25	2,10	25	5,96	25	9,87
90	277,5	272,93	25	2,36	25	6,71	25	11,11
95	292,7	288,08	25	2,63	25	7,50	25	12,42
100	307,8	303,25	25	2,92	25	8,34	25	13,81
110	338,2	333,55	25	3,54	25	10,14		
114	350,3	345,68	25	3,81	25	10,90	25	18,06
120	368,5	363,86	25	4,23	25	12,11		
125	383,6	379,02	25	4,59	25	13,16	25	21,81

# 1/2" x 1/8"

## 12,7 x 3,3 mm

### Rullo 7,75 mm

#### 081 - 1



Da Z 31 H=4 mm  
Da Z 90 H=6 mm

B1	B2	B3	b1	C	r3
3				0,8	13

Z	de	dp	semplici D1 Kg.		doppie D2 Kg.		triple D3 Kg.	
8	39,5	33,18						
9	43,4	37,13	8	0,02				
10	47,4	41,10	8	0,02				
11	51,4	45,07	8	0,03				
12	55,4	49,07	8	0,04				
13	59,4	53,06	8	0,04				
14	63,4	57,07	8	0,05				
15	67,4	61,09	8	0,06				
16	71,4	65,10	8	0,07				
17	75,4	69,11	8	0,08				
18	79,4	73,14	8	0,09				
19	83,5	77,16	8	0,10				
20	87,5	81,19	8	0,11				
21	91,5	85,22	8	0,11				
22	95,5	89,24	10	0,13				
23	99,6	93,27	10	0,15				
24	103,6	97,29	12	0,16				
25	107,6	101,33	12	0,17				
26	111,7	105,36	12	0,26				
27	115,7	109,40	12	0,28				
28	119,7	113,42	12	0,32				
29	123,8	117,46						
30	127,8	121,50	12	0,35				
31	131,8	125,54						
32	135,9	129,56	12	0,40				
33	139,9	133,60	12	0,43				
34	143,9	137,64	12	0,46				
35	148,0	141,68	12	0,49				
36	152,0	145,72	16	0,51				
37	156,1	149,76	16	0,55				
38	160,1	153,80	16	0,58				
39	164,1	157,83	16	0,61				
40	168,2	161,87	16	0,64				
41	172,7	165,91						
42	176,7	169,95						
43	180,8	173,99						
44	184,8	178,03	16	0,79				
45	188,9	182,07	16	0,82				
46	192,9	186,10						
47	196,9	190,14						
48	201,0	194,18	20	0,94				
49	205,0	198,22						
50	209,1	202,26						

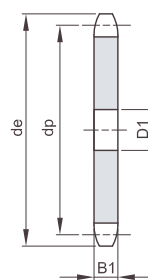
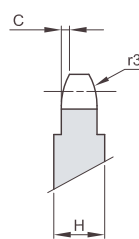
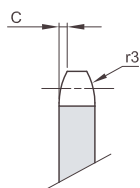
Z	de	dp	semplici D1 Kg.		doppie D2 Kg.		triple D3 Kg.	
51	213,1	206,30						
52	217,1	210,34						
53	221,2	214,87						
54	225,2	218,43						
55	229,3	222,46	20	1,25				
56	233,3	226,50	20	1,30				
57	237,3	230,54	20	1,35				
58	241,4	234,58						
59	245,4	238,62						
60	249,5	242,66	20	1,50				
62	257,5	250,75						
64	265,6	258,82						
65	269,7	262,86						
66	273,7	266,90						
68	281,8	274,99						
70	289,9	283,07	25	2,05				
72	298,0	291,16						
75	310,1	303,27						
76	314,1	307,33						
78	322,2	315,40						
80	330,3	323,48						
85	350,5	343,69						
90	370,7	363,90						
95	390,9	384,11						
100	411,1	404,31						
110	451,5	444,74						
114	467,7	460,90						
120	492,0	485,16						
125	512,2	505,37						

# 1/2" x 3/16"

## 12,7 x 4,88 mm

### Rullo 7,75 mm

#### 083 - 1 / 084 - 1



Da Z 90 H=6 mm

B1	B2	B3	b1	C	r3
4,5				1,3	13

Z	de	dp	semplici D1 Kg.	doppie D2 Kg.	triple D3 Kg.
8	39,5	33,18	8	0,02	
9	43,4	37,13	8	0,03	
10	47,4	41,10	8	0,04	
11	51,4	45,07	8	0,05	
12	55,4	49,07	8	0,05	
13	59,4	53,06	8	0,06	
14	63,4	57,07	8	0,08	
15	67,4	61,09	8	0,09	
16	71,4	65,10	8	0,10	
17	75,4	69,11	8	0,12	
18	79,4	73,14	8	0,13	
19	83,5	77,16	8	0,15	
20	87,5	81,19	8	0,16	
21	91,5	85,22	8	0,18	
22	95,5	89,24	10	0,20	
23	99,6	93,27	10	0,22	
24	103,6	97,29	12	0,24	
25	107,6	101,33	12	0,26	
26	111,7	105,36	12	0,28	
27	115,7	109,40	12	0,30	
28	119,7	113,42	12	0,33	
29	123,8	117,46	12	0,35	
30	127,8	121,50	12	0,38	
31	131,8	125,54	12	0,40	
32	135,9	129,56	12	0,43	
33	139,9	133,60	12	0,46	
34	143,9	137,64	12	0,49	
35	148,0	141,68	12	0,52	
36	152,0	145,72	16	0,55	
37	156,1	149,76	16	0,58	
38	160,1	153,80	16	0,62	
39	164,1	157,83	16	0,65	
40	168,2	161,87	16	0,68	
41	172,7	165,91	16	0,72	
42	176,7	169,95	16	0,76	
43	180,8	173,99	16	0,80	
44	184,8	178,03	16	0,83	
45	188,9	182,07	16	0,87	
46	192,9	186,10	20	0,91	
47	196,9	190,14	20	0,95	
48	201,0	194,18	20	0,99	
49	205,0	198,22	20	1,04	
50	209,1	202,26	20	1,08	

Z	de	dp	semplici D1 Kg.	doppie D2 Kg.	triple D3 Kg.
51	213,1	206,30	20	1,12	
52	217,1	210,34	20	1,17	
53	221,2	214,37	20	1,22	
54	225,2	218,43	20	1,26	
55	229,3	222,46	20	1,31	
56	233,3	226,50	20	1,36	
57	237,3	230,54	20	1,41	
58	241,4	234,58	20	1,46	
59	245,5	238,62			
60	249,5	242,66	20	1,57	
62	257,5	250,75			
64	265,6	258,82	20	1,80	
65	269,7	262,86	20	1,85	
66	273,7	266,90			
68	281,8	274,99	25	2,02	
70	289,9	283,07	25	2,14	
72	298,0	291,16	25	2,27	
75	310,1	303,27			
76	314,1	307,33	25	2,54	
78	322,2	315,40			
80	330,3	323,48	25	2,82	
85	350,5	343,69	25	3,19	
90	370,7	363,90			
95	390,9	384,11			
100	411,1	404,31	25	5,83	
110	451,5	444,74			
114	467,7	460,90			
120	492,0	485,16			
125	512,2	505,37			

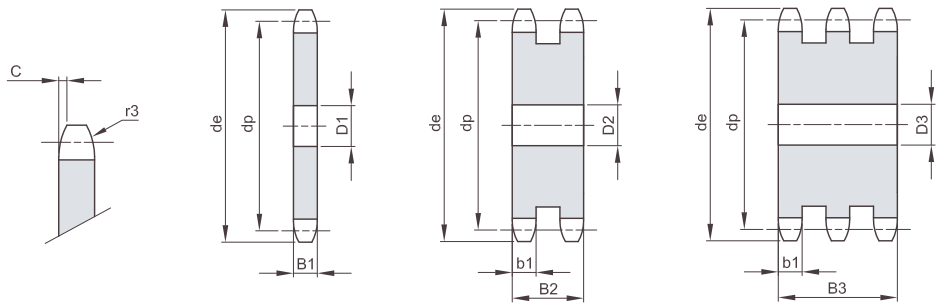
# 1/2" x 5/16"

## 12,7 x 7,75 mm

Rullo 8,51 mm

### 08B - 1 - 2 - 3

B1	B2	B3	b1	C	r3
7,2	21	34,9	7	1,3	13



Z	de	dp	semplici D1	Kg.	doppie D2	Kg.	triple D3	Kg.
8	38,0	33,18	8	0,03	10	0,07	10	0,11
9	42,0	37,13	8	0,04	10	0,10	10	0,16
10	45,9	41,10	8	0,06	10	0,13	10	0,21
11	49,9	45,07	10	0,07	10	0,17	12	0,26
12	53,9	49,07	10	0,08	10	0,21	12	0,33
13	57,9	53,06	10	0,10	10	0,25	12	0,40
14	61,9	57,07	10	0,12	10	0,30	12	0,48
15	65,9	61,09	10	0,14	10	0,36	12	0,57
16	69,9	65,10	10	0,16	12	0,41	16	0,64
17	74,0	69,11	10	0,18	12	0,47	16	0,74
18	78,0	73,14	10	0,20	12	0,54	16	0,85
19	82,0	77,16	10	0,23	12	0,61	16	0,97
20	86,0	81,19	10	0,26	12	0,68	16	1,09
21	90,1	85,22	12	0,28	16	0,75	16	1,22
22	94,1	89,24	12	0,31	16	0,83	16	1,36
23	98,1	93,27	12	0,34	16	0,92	16	1,50
24	102,1	97,29	12	0,38	16	1,01	16	1,63
25	106,2	101,33	12	0,41	16	1,10	16	1,81
26	110,2	105,36	16	0,44	16	1,20	16	1,98
27	114,2	109,40	16	0,48	16	1,31	16	2,15
28	118,3	113,42	16	0,52	16	1,42	16	2,33
29	122,3	117,46	16	0,56	16	1,53	16	2,52
30	126,3	121,50	16	0,60	16	1,65	16	2,71
31	130,4	125,54	16	0,64	16	1,77		
32	134,4	129,56	16	0,68	16	1,90	20	3,09
33	138,4	133,60	16	0,73	16	2,02	20	3,30
34	142,5	137,64	16	0,78	16	2,16	20	3,53
35	146,5	141,68	16	0,83	16	2,30	20	3,76
36	150,6	145,72	16	0,88	20	2,42	20	3,99
37	154,6	149,76	16	0,93	20	2,56		
38	158,6	153,80	16	0,98	20	2,71	20	4,49
39	162,7	157,83	16	1,03	20	2,87		
40	166,7	161,87	16	1,09	20	3,03	20	5,00
41	172,4	165,91	20	1,14	20	3,20		
42	176,5	169,95	20	1,20	20	3,36	25	5,51
43	180,5	173,99	20	1,26	20	3,53	25	5,80
44	184,6	178,03	20	1,32	20	3,71	25	6,09
45	188,6	182,07	20	1,38	20	3,89	25	6,39
46	192,6	186,10	20	1,45	20	4,07	25	6,70
47	196,7	190,14	20	1,51			25	7,00
48	200,7	194,18	20	1,58	20	4,96	25	7,33
49	204,8	198,22	20	1,65	20	4,66		
50	208,8	202,26	20	1,72	20	4,86	25	8,00

Z	de	dp	semplici D1	Kg.	doppie D2	Kg.	triple D3	Kg.
51	212,8	206,30	20	1,80	25	5,03		
52	216,9	210,34	20	1,87	25	5,24	25	8,68
53	220,9	214,37	20	1,94	25	5,46		
54	225,0	218,43	20	2,02	25	5,68	25	9,40
55	229,0	222,46	20	2,10	25	5,90	25	9,77
56	233,0	226,50	20	2,17	25	6,13	25	10,15
57	237,1	230,54	20	2,25	25	6,36	25	10,53
58	241,1	234,58	20	2,34	25	6,59		
59	245,2	238,62						
60	249,2	242,66	20	2,50	25	7,08	25	11,73
62	257,3	250,75	25	2,67	25	7,60	25	15,56
64	265,4	258,82	25	2,85	25	8,10		
65	269,4	262,86	25	2,94	25	8,36	25	13,86
66	273,4	266,90	25	3,03				
68	281,5	274,99	25	3,22	25	9,20	25	15,22
70	289,6	283,07	25	3,42	25	9,75	25	16,17
72	297,7	291,16	25	3,62	25	10,33	25	17,14
75	309,8	303,27	25	3,94	25	11,24	25	18,65
76	313,9	307,33	25	4,05	25	11,55	25	19,17
78	321,9	315,40	25	4,27				
80	330,0	323,48	25	4,50	25	12,90	25	21,82
85	350,2	343,69	25	5,62	25	14,55	25	24,15
90	370,4	363,90	25	6,31	25	16,36	25	27,17
95	390,7	384,11	25	7,05	25	18,28	25	30,36
100	410,9	404,31	25	7,82	25	20,30	25	33,73
110	451,3	444,74	25	9,50	25	24,67		
114	467,4	460,90	25	10,21	25	26,53	25	44,10
120	491,7	485,16	25	11,32	25	29,46		
125	511,0	505,37	25	12,31	25	32,00	25	55,21

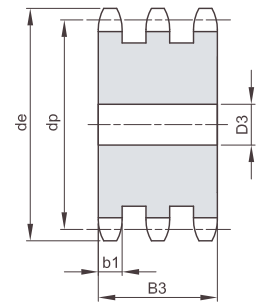
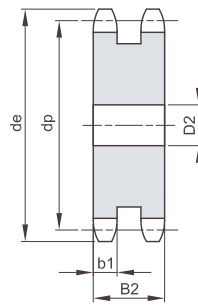
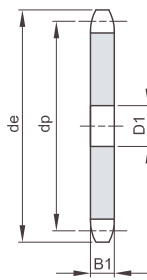
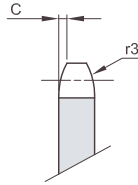


# 5/8" x 3/8"

15,875 x 9,65 mm

Rullo 10,16 mm

10B - 1 - 2 - 3



B1	B2	B3	b1	C	r3
9,1	25,5	42,1	9	1,6	16

Z	de	dp	semplici		doppie		triple	
			D1	Kg.	D2	Kg.	D3	Kg.
8	48,4	41,48	10	0,06	10	0,15	12	0,23
9	53,3	46,42	10	0,09	10	0,21	12	0,32
10	58,3	51,37	10	0,11	10	0,27	12	0,44
11	63,2	56,34	10	0,14	10	0,34	12	0,55
12	68,2	61,34	10	0,17	10	0,42	12	0,67
13	73,2	66,32	10	0,20	10	0,51	12	0,81
14	78,2	71,34	12	0,23	10	0,60	12	0,97
15	83,2	76,36	12	0,27	12	0,70	12	1,14
16	88,3	81,37	12	0,31	12	0,82	16	1,29
17	93,3	86,39	12	0,36	12	0,94	16	1,49
18	98,3	91,42	12	0,41	12	1,06	16	1,70
19	103,3	96,45	12	0,46	12	1,20	16	1,92
20	108,4	101,49	12	0,51	12	1,34	16	2,15
21	113,4	106,52	12	0,57	16	1,48	16	2,40
22	118,4	111,55	12	0,62	16	1,64	16	2,66
23	123,5	116,58	12	0,69	16	1,80	16	2,94
24	128,5	121,62	12	0,75	16	1,98	16	3,23
25	133,6	126,66	12	0,82	16	2,17	16	3,53
26	138,6	131,70	16	0,88	20	2,33	20	3,81
27	143,6	136,75	16	0,95	20	2,53	20	4,13
28	148,7	141,78	16	1,03	20	2,74	20	4,47
29	153,7	146,83	16	1,11	20	2,96	20	4,83
30	158,8	151,87	16	1,19	20	3,18	20	5,20
31	163,8	156,92	16	1,28	20	3,41		
32	168,9	161,95	16	1,36	20	3,66	20	5,97
33	173,9	167,00	16	1,45	20	3,90	20	6,38
34	178,9	172,05	16	1,55	20	4,16	20	6,80
35	184,0	177,10	16	1,64	20	4,42	20	7,23
36	189,0	182,15	20	1,73	20	4,70	25	7,62
37	194,1	187,20	20	1,83	20	4,98	25	8,08
38	199,1	192,24	20	1,94	20	5,26	25	8,55
39	204,2	197,29	20	2,05	20	5,56	25	9,04
40	209,2	202,34	20	2,16	20	5,87	25	9,54
41	215,8	207,39	20	2,29			25	10,05
42	220,8	212,44	20	2,39	25	6,46	25	10,58
43	225,9	217,49	20	2,50	25	6,80		
44	230,9	222,53	20	2,63	25	7,13	25	11,67
45	236,0	227,58	20	2,75	25	7,47	25	12,24
46	241,0	236,63	20	2,88	25	7,83	25	12,82
47	246,1	237,68	20	3,01	25	8,19		
48	251,1	242,73	20	3,14	25	8,55	25	14,01
49	256,2	247,78	20	3,28				
50	261,2	252,82	20	3,42	25	9,32	25	15,26

Z	de	dp	semplici		doppie		triple	
			D1	Kg.	D2	Kg.	D3	Kg.
51	266,3	257,87	20	3,56				
52	271,3	262,92	20	3,70	25	10,11	25	16,57
53	276,4	267,97	20	3,85	25	10,52		
54	281,4	273,03	20	4,00	25	10,94		
55	286,5	278,08	20	4,15	25	11,36	25	18,62
56	291,5	283,13	25	4,30	25	11,80		
57	296,6	288,18	25	4,46	25	12,24	25	20,06
58	301,6	293,23	25	4,62	25	12,68		
60	311,7	303,32	25	4,95	25	13,61	25	22,31
62	321,8	313,43	25	5,30	25	14,56		
64	331,9	323,53	25	5,65			30	25,43
65	337,0	328,58	25	5,83	25	16,05	30	26,26
66	342,0	333,63			25	16,57		
68	352,1	343,74	25	6,40				
70	362,2	353,84	25	6,79	25	18,70	30	30,61
72	372,3	363,95	25	6,80	25	19,81		
75	387,5	379,09	25	7,81	25	21,54	30	30,35
76	392,5	384,16	25	8,02	25	22,14	30	36,27
78	402,6	394,25	25	8,46				
80	412,7	404,35	25	8,91	25	24,60	30	40,30
85	438,0	429,62	30	10,06	30	28,00		
90	463,3	454,88	30	11,30	30	31,25	30	51,32
95	488,5	480,14	30	12,61	30	34,90	30	57,32
100	513,8	505,40	30	13,99	30	38,75		
110	564,3	555,92	30	17,00				
114	584,5	576,13	30	19,99	30	50,60	30	83,15
120	614,8	606,44	30	22,17	30	56,16		
125	640,1	631,71	30	21,00	30	61,00	30	100,29

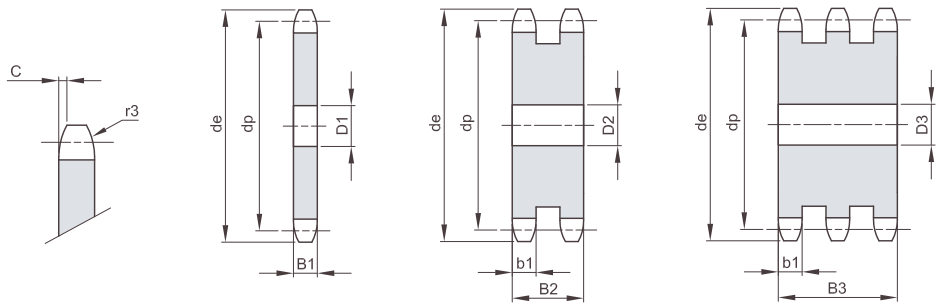
# 3/4" x 7/16"

## 19,05 x 11,68 mm

### Rullo 12,07 mm

### 12B - 1 - 2 - 3

B1	B2	B3	b1	C	r3
11,1	30,3	49,8	10,8	2	19



Z	de	dp	semplici D1	Kg.	doppie D2	Kg.	triple D3	Kg.
8	58,0	49,78	10	0,12	12	0,26	12	0,31
9	63,9	55,70	10	0,15	12	0,36	12	0,57
10	69,8	61,64	10	0,20	12	0,46	12	0,74
11	75,8	67,61	12	0,24	12	0,59	16	0,91
12	81,8	73,50	14	0,30	14	0,72	16	1,13
13	87,8	79,59	14	0,35	14	0,88	16	1,38
14	93,8	85,61	14	0,41	16	1,02	16	1,64
15	99,8	91,63	14	0,48	16	1,20	16	1,93
16	105,8	97,65	14	0,55	16	1,39	20	2,20
17	111,9	103,67	14	0,63	16	1,60	20	2,54
18	117,9	109,71	14	0,71	16	1,81	20	2,89
19	123,9	115,75	14	0,80	16	2,05	20	3,27
20	130,0	121,78	14	0,89	16	2,30	20	3,67
21	136,0	127,82	16	0,99	20	2,53	20	4,10
22	142,0	133,86	16	1,03	20	2,80	20	4,55
23	148,1	139,90	16	1,20	20	3,09	20	5,02
24	154,1	145,94	16	1,31	20	3,39	20	5,51
25	160,2	152,00	16	1,43	20	3,70	20	6,02
26	166,2	158,04	16	1,56	20	4,03	20	6,56
27	172,3	164,09	16	1,68	20	4,38	20	7,12
28	178,3	170,13	16	1,82	20	4,73	20	7,71
29	184,4	176,19	16	1,96	20	5,10	20	8,31
30	190,4	182,25	16	2,10	20	5,49	20	8,97
31	196,5	188,31	20	2,24	20	5,88	25	9,52
32	202,5	194,35	20	2,39	20	6,30	25	10,19
33	208,6	200,40	20	2,55	20	6,72	25	10,89
34	214,6	206,46	20	2,71	20	7,16	25	11,61
35	220,7	212,52	20	2,88	20	7,61	25	12,35
36	226,8	218,58	20	3,06	25	7,99	25	13,11
37	232,8	224,64	20	3,24	25	8,47	25	13,90
38	238,9	230,69	20	3,42	25	8,96	25	14,70
39	244,9	236,75	20	3,61	25	9,50	25	15,54
40	251,0	242,81	20	3,80	25	9,99	25	16,40
41	258,9	248,87	25	3,98	25	10,51		
42	265,0	254,93	25	4,19	25	11,07	25	18,17
43	271,1	260,98	25	4,38	25	11,63	25	19,09
44	277,1	267,03	25	4,61	25	12,21	25	20,03
45	283,2	273,10	25	4,83	25	12,80	25	21,00
46	289,2	279,16	25	5,05	25	13,40		
47	295,3	285,21	25	5,28	25	14,02	25	23,00
48	301,4	291,27	25	5,52	25	14,65	25	24,04
49	307,4	297,33	25	5,76				
50	313,5	303,39	25	6,00	25	15,95	25	26,17

Z	de	dp	semplici D1	Kg.	doppie D2	Kg.	triple D3	Kg.
51	319,5	309,45	25	6,25				
52	325,6	315,50	25	6,50	25	17,31	25	28,40
53	331,6	321,56	25	6,77				
54	337,7	327,64	25	7,03	25	18,73	25	30,72
55	343,8	333,70	25	7,30	25	19,45	25	31,91
56	349,8	339,75	25	7,57	25	20,20		
57	355,9	345,81	25	7,85	25	20,95	30	34,28
58	362,0	351,87	25	8,13	25	21,72		
60	374,1	363,99	25	8,72	25	23,30	30	38,12
62	386,2	376,12	25	9,33				
64	398,3	388,24	25	9,95	30	26,62		
65	404,4	394,29	25	10,27	30	27,48	30	45,00
68	422,6	412,49	30	11,24	30	29,00		
70	434,7	424,61	30	11,92	30	32,01	30	52,42
72	446,8	436,74	30	12,63	30	33,92	30	55,55
75	465,0	454,91	30	13,72	30	36,88		
76	471,1	460,99	30	14,09	30	37,90	30	62,09
78	483,2	473,10	30	14,86				
80	495,3	485,22	30	15,65	30	42,10	30	68,98
85	525,6	515,55	30	17,70	30	47,66	30	78,10
90	555,9	545,86	30	19,87	30	53,36	30	87,79
95	586,2	576,17	30	22,18	30	59,80	30	98,04
100	616,6	606,47	30	24,60	30	66,39	30	108,86
110	677,2	667,11	30	29,84				
114	701,4	691,36	30	32,07	30	86,68	30	142,15
120	737,8	727,74	30	35,58			30	157,77
125	768,1	758,05	30	38,63	30	104,50	30	171,41

# 1" x 17,02 mm

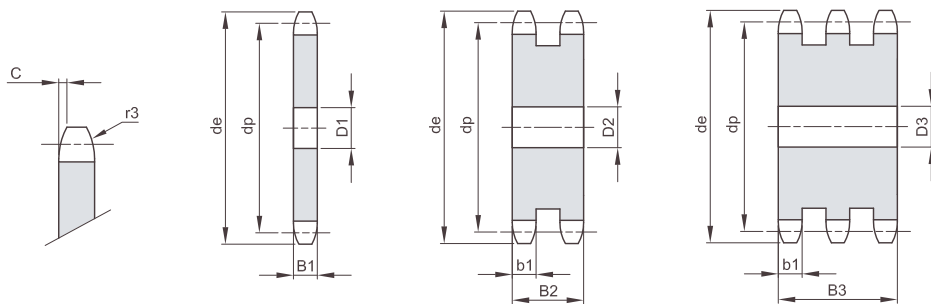
## 25,4 x 17,02 mm

### Rullo 15,88 mm

### 16B - 1 - 2 - 3

**B1 B2 B3 b1 C r3**

16,2 47,7 79,6 15,8 2,5 26



Z	de	dp	semplici D1 Kg.		doppie D2 Kg.		triple D3 Kg.	
8	77,9	66,37	16	0,30	16	0,71	16	1,13
9	85,8	74,27	16	0,39	16	0,97	16	1,56
10	93,8	82,19	16	0,51	16	1,27	16	2,05
11	101,7	90,14	16	0,63	20	1,57	20	2,53
12	109,7	98,14	16	0,77	20	1,94	20	3,15
13	117,7	106,12	16	0,92	20	2,36	20	3,84
14	125,7	114,15	16	1,08	20	2,81	20	4,59
15	133,7	122,17	16	1,26	20	3,31	20	5,40
16	141,8	130,20	20	1,43	20	3,84	25	6,16
17	149,8	138,22	20	1,64	20	4,41	25	7,11
18	157,8	146,28	20	1,85	20	5,01	25	8,11
19	165,9	154,33	20	2,08	20	5,66	25	9,18
20	173,9	162,38	20	2,32	20	6,34	25	10,31
21	182,0	170,43	20	2,58	25	7,00	25	11,51
22	190,1	178,48	20	2,84	25	7,76	25	12,77
23	198,1	186,53	20	3,13	25	8,56	25	14,10
24	206,2	194,59	20	3,42	25	9,40	25	14,49
25	214,2	202,66	20	3,73	25	10,28	25	16,94
26	222,3	210,72	20	4,05	25	11,20	30	18,33
27	230,4	218,79	20	4,38	25	12,15	30	19,91
28	238,4	226,85	20	4,73	25	13,14	30	21,55
29	246,5	234,92	20	5,09	25	14,17	30	23,26
30	254,6	243,00	20	5,46	25	15,24	30	25,04
31	262,6	251,08	25	5,82	25	16,35	30	26,88
32	270,7	259,13	25	6,22	25	17,50	30	28,78
33	278,8	267,21	25	6,63	25	18,68	30	30,75
34	286,9	275,28	25	7,06	25	19,90	30	32,78
35	294,9	283,36	25	7,50	25	21,16	30	34,88
36	303,0	291,44	25	7,95	25	22,46	30	37,04
37	311,1	299,51	25	8,41	25	23,80		
38	319,2	307,59	25	8,88	25	25,18	30	41,56
39	327,2	315,67	25	9,37	25	26,59		
40	335,3	323,73	25	9,88	25	28,04	30	46,42
41	345,6	331,82	25	10,39				
42	353,7	339,90	25	10,92	25	31,07	30	51,34
43	361,7	347,98	25	11,46				
44	369,8	356,06	25	12,02	25	34,24	30	56,63
45	377,9	364,12	25	12,60	25	35,89	30	59,36
46	386,0	372,21	25	13,17	25	37,56	30	62,17
47	394,1	380,29	25	13,76				
48	402,1	388,36	25	14,37	25	41,06	30	67,97
49	410,2	396,44	25	14,99				
50	418,3	404,52	25	15,63	25	44,70	30	74,01

Z	de	dp	semplici D1 Kg.		doppie D2 Kg.		triple D3 Kg.	
51	426,4	412,60	30	16,25				
52	434,5	420,67	30	16,90	30	48,40	40	79,98
53	442,5	428,75	30	17,58				
54	450,6	436,85	30	18,26				
55	458,7	444,93	30	18,96	30	54,38	40	89,92
56	466,8	453,01	30	19,67	40	56,24		
57	474,9	461,07	30	20,50	40	58,35	40	96,87
58	482,9	469,16	30	21,13				
60	499,1	485,32	30	22,65	40	64,90	40	107,78
62	515,3	501,50	30	24,22	40	69,46		
64	531,4	517,65	30	25,84				
65	539,5	525,73	30	26,67	40	76,59	40	127,24
68	563,8	549,98	30	29,23	40	84,07		
70	579,9	566,14	30	31,01	40	89,24	40	148,31
72	596,1	582,32	30	32,84	40	94,60	40	157,18
75	620,3	606,55	30	35,68	40	102,85		
76	628,4	614,65	30	36,65	40	105,69	40	175,70
78	644,6	630,80	30	38,64				
80	660,7	646,96	30	40,68	40	117,43	40	195,25
85	701,2	687,40	30	46,00	40	132,96	40	221,13
90	741,6	727,81	30	51,65	40	149,46	40	248,61
95	782,0	768,22	30	57,62	40	166,91	40	277,70
100	822,4	808,63	30	63,62	40	181,33		
110	903,3	889,48	30	77,50				
114	935,6	921,82	30	83,31	40	242,01	40	402,85
120	984,1	970,33	30	92,40				
125	1024,5	1010,73	30	100,33	40	291,84	40	485,90



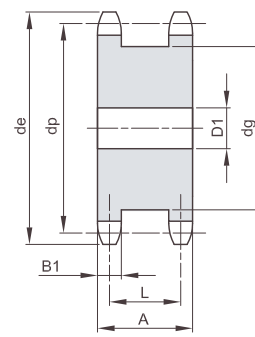
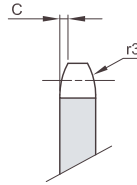








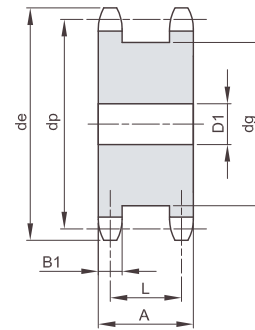
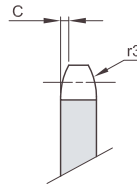


**3/8" x 7/32"****9,525 x 5,72 mm****Rullo 6,35 mm****06B - 1**

B1	C	r3
5,3	1	10

**Materiale acciaio C45**

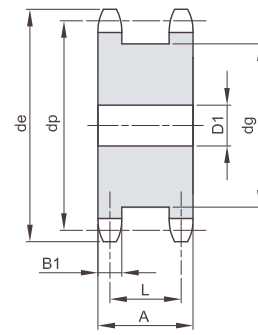
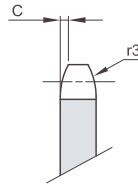
Z	de	dp	D1	dg	A	L	Kg.
13	43,5	39,80	10	29	23	17,7	0,14
14	46,5	42,80	10	32	23	17,7	0,17
15	49,5	45,81	10	35	23	17,7	0,20
16	52,5	48,82	12	38	23	17,7	0,23
17	55,5	51,83	12	41	23	17,7	0,26
18	58,6	54,85	12	44	23	17,7	0,30
19	61,6	57,87	12	47	23	17,7	0,34
20	64,6	60,89	15	50	23	17,7	0,38
21	67,6	63,91	15	53	23	17,7	0,43
23	73,7	69,95	15	60	23	17,7	0,54
25	79,7	76,00	15	66	23	17,7	0,65

**1/2" x 5/16"****12,7 x 7,75 mm****Rullo 8,51 mm****08B - 1**

B1	C	r3
7,2	1,3	13

**Materiale acciaio C45**

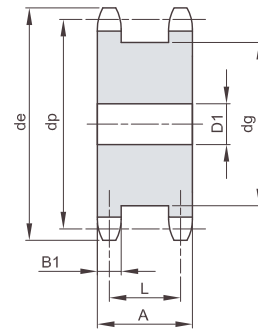
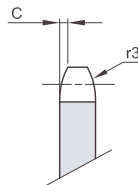
Z	de	dp	D1	dg	A	L	Kg.
12	53,9	49,07	15	36	30	22,8	0,27
13	57,9	53,06	15	40	30	22,8	0,33
14	61,9	57,07	15	44	30	22,8	0,40
15	65,9	61,09	15	48	30	22,8	0,47
16	69,9	65,10	15	52	30	22,8	0,55
17	74,0	69,11	15	56	30	22,8	0,64
18	78,0	73,14	15	60	30	22,8	0,73
19	82,0	77,16	15	64	30	22,8	0,84
20	86,0	81,19	15	68	30	22,8	0,93
21	90,1	85,22	15	72	30	22,8	1,03
23	98,1	93,27	15	80	30	22,8	1,28
25	106,2	101,33	15	88	30	22,8	1,54

**5/8" x 3/8"****15,875 x 9,65 mm****Rullo 10,16 mm****10B - 1**

B1	C	r3
9,1	1,6	16

**Materiale acciaio C45**

Z	de	dp	D1	dg	A	L	Kg.
12	68,2	61,34	15	45	34	24,9	0,51
13	73,2	66,32	15	50	34	24,9	0,62
14	78,2	71,34	15	55	34	24,9	0,74
15	83,2	76,36	15	60	34	24,9	0,87
16	88,3	81,37	15	65	34	24,9	1,02
17	93,3	86,39	15	70	34	24,9	1,17
18	98,3	91,42	15	75	34	24,9	1,34
19	103,3	96,45	20	80	34	24,9	1,49
20	108,4	101,49	20	85	34	24,9	1,68
21	113,4	106,52	20	90	34	24,9	1,88
23	123,5	116,58	20	100	34	24,9	2,30
25	133,6	126,66	20	110	34	24,9	2,77

**3/4" x 7/16"****19,05 x 11,68 mm****Rullo 12,07 mm****12B - 1**

B1	C	r3
11,1	2	19

**Materiale acciaio C45**

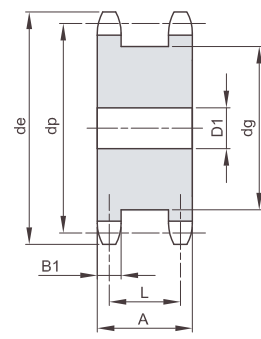
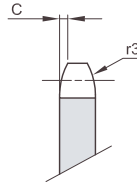
Z	de	dp	D1	dg	A	L	Kg.
12	81,8	73,60	20	53	44	32,9	0,91
13	87,8	79,59	20	59	44	32,9	1,12
14	93,8	85,61	20	65	44	32,9	1,33
15	99,8	91,63	20	71	44	32,9	1,57
16	105,8	97,65	20	77	44	32,9	1,84
17	111,9	103,67	20	83	44	32,9	2,12
18	117,9	109,71	20	89	44	32,9	2,42
19	123,9	115,75	20	95	44	32,9	2,75
20	130,0	121,78	20	101	44	32,9	3,09
21	136,0	127,82	25	107	44	32,9	3,42
23	148,1	139,90	25	119	44	32,9	4,21
25	160,2	152,00	25	131	44	32,9	5,07

**1" x 17,02 mm**

**25,4 x 17,02 mm**

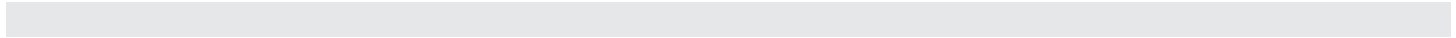
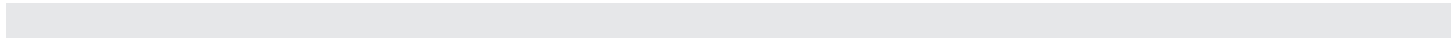
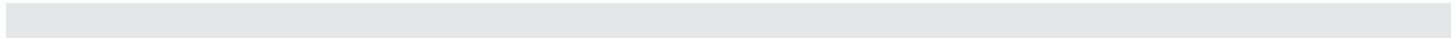
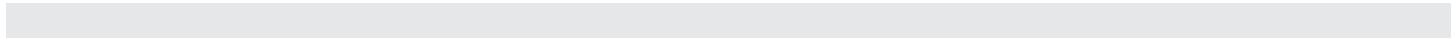
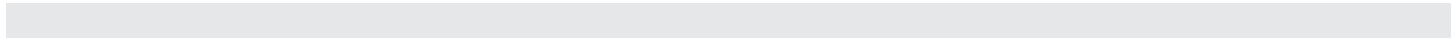
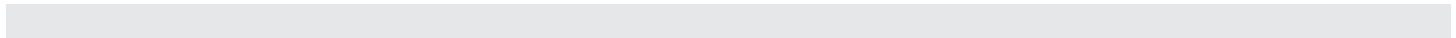
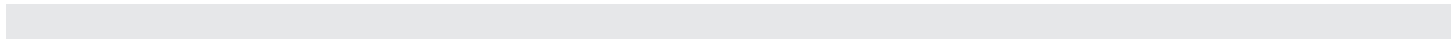
**Rullo 15,88 mm**

**16B - 1**



**Materiale acciaio C45**

Z	de	dp	D1	dg	A	L	Kg.
12	109,7	98,14	20	72	68	51,8	2,58
13	117,7	106,12	20	80	68	51,8	3,14
14	125,7	114,15	20	88	68	51,8	3,76
15	133,7	122,17	20	96	68	51,8	4,44
16	141,8	130,20	25	104	68	51,8	5,09
17	149,8	138,22	25	112	68	51,8	5,87
18	157,8	146,28	25	120	68	51,8	6,70
19	165,9	154,33	30	128	68	51,8	7,53
21	182,0	170,43	30	144	68	51,8	9,48



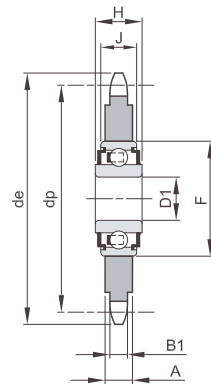
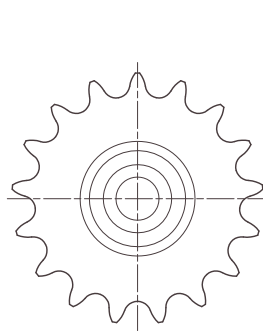


I pignoni tendicatena vengono forniti pronti per il montaggio. Sono composti da una ruota dentata montata su un cuscinetto a sfere a doppio schermo di protezione che garantisce una maggiore resistenza all'usura. Il cuscinetto a sfere non richiede manutenzione. Le ruote sono in materiale C45 e dentate secondo riferimento DIN 8187, ISO 606.

I cuscinetti possono operare ad una temperatura da  $-20^{\circ}\text{C}$  a  $+120^{\circ}\text{C}$ .

Our chain-stretcher sprockets with ball bearing are supplied "ready for mounting". They consist of a toothed wheel mounted on a ball bearing with double protection shield that guarantee a high resistance against break-age and wear. Bearing requires no maintenance.

The wheels are in C45 steel and they are toothed according to DIN 8187, ISO 606. The ball bearing can operate at a temperature from  $-20^{\circ}\text{C}$  to  $+120^{\circ}\text{C}$ .



#### Materiale acciaio C45

Z	codice	passo	ISO	De	Dp	B1	A	D1	F	H	J	Kg.
23 *	364308023	8 x 1/8"	05B-1	62,2	58,75	2,8	7,0	16 <sup>+0,26</sup> <sub>+0,13</sub>	40	18,3	12	0,13
21 *	364330021	3/8" x 7/32"	06B-1	67,6	63,91	5,3	5,3	16 <sup>+0,26</sup> <sub>+0,13</sub>	40	18,3	12	0,15
22	364330022	3/8" x 7/32"	06B-1	70,6	66,93	5,3	5,3	16 <sup>+0,26</sup> <sub>+0,13</sub>	40	18,3	12	0,16
18 *	364341018	1/2" x 1/8"	081-1	79,4	73,14	3,0	7,0	16 <sup>+0,26</sup> <sub>+0,13</sub>	40	18,3	12	0,18
15	364342015	1/2" x 3/16"	083-1	67,4	61,09	4,5	7,0	16 <sup>+0,26</sup> <sub>+0,13</sub>	40	18,3	12	0,16
16	364342016	1/2" x 3/16"	083-1	71,4	65,10	4,5	7,0	16 <sup>+0,26</sup> <sub>+0,13</sub>	40	18,3	12	0,17
18 *	364342018	1/2" x 3/16"	083-1	79,4	73,14	4,5	7,0	16 <sup>+0,26</sup> <sub>+0,13</sub>	40	18,3	12	0,20
14	364340014	1/2" x 5/16"	08B-1	61,9	57,07	7,2	7,2	16 <sup>+0,26</sup> <sub>+0,13</sub>	40	18,3	12	0,13
16 *	364340016	1/2" x 5/16"	08B-1	69,9	65,10	7,2	7,2	16 <sup>+0,26</sup> <sub>+0,13</sub>	40	18,3	12	0,17
18 *	364340018	1/2" x 5/16"	08B-1	78,0	73,14	7,2	7,2	16 <sup>+0,26</sup> <sub>+0,13</sub>	40	18,3	12	0,22
14 *	364350014	5/8" x 3/8"	10B-1	78,2	71,34	9,1	9,1	16 <sup>+0,26</sup> <sub>+0,13</sub>	40	18,3	12	0,23
15	364350015	5/8" x 3/8"	10B-1	83,2	76,36	9,1	9,1	16 <sup>+0,26</sup> <sub>+0,13</sub>	40	18,3	12	0,27
17 *	364350017	5/8" x 3/8"	10B-1	93,3	86,39	9,1	9,1	16 <sup>+0,26</sup> <sub>+0,13</sub>	40	18,3	12	0,36
13 *	364360013	3/4" x 7/16"	12B-1	87,8	79,59	11,1	11,1	16 <sup>+0,26</sup> <sub>+0,13</sub>	40	18,3	12	0,34
15 *	364360015	3/4" x 7/16"	12B-1	99,8	91,63	11,1	11,1	16 <sup>+0,26</sup> <sub>+0,13</sub>	40	18,3	12	0,47
12 *	364380012	1" x 17,02	16B-1	109,7	98,14	16,2	16,2	20 <sup>+0,10</sup> <sub>-0</sub>	47	17,7	14	0,72
13 *	364400013	1 1/4" x 3/4"	20B-1	147,7	132,67	18,5	18,5	25 <sup>+0,10</sup> <sub>-0</sub>	52	21,0	15	1,64

\* Tendicatena fornibili anche con cuscinetto INA - es. codice 361 308 023 / chain-stretcher sprockets also with INA ball bearing - ex. code 361 308 023



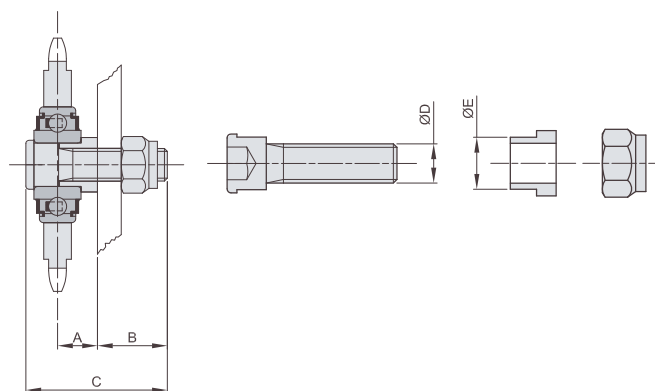
## ELEMENTI DI FISSAGGIO PER PIGNONI TENDICATENA LOCKING PARTS FOR CHAIN STRETCHER SPROCKETS

Gli Elementi di fissaggio per tendicatena sono stati realizzati per facilitare e velocizzare il montaggio del Pignone Tendicatena.

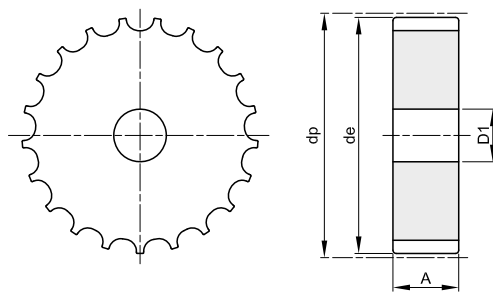
Il set degli elementi è composto da: una vite con testa cava esagonale, una bussola per la guida del foro, un dado esagonale autobloccante.

The Locking Parts have been presented to make easier and faster the mounting of Chain Stretcher Sprockets.

Elements set: Exagonal head screw, hole guide bush, self-locking exagonal nut.



descrizione	codice	A	B	C	ØD	ØE	Kg
EFT-1	364999991	15	25	52	M12	16	0,08
EFT-2	364999992	25	28	66	M16	20	0,16

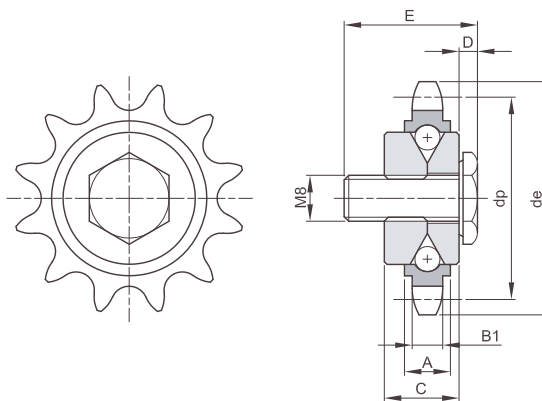


Materiale acciaio C45

Z	codice	passo	de	dp	D1	A	Kg.
15	351420015	1"1/2 (38,1)	92,9	93,7	16	43,5	1,86
17	351420017	1"1/2 (38,1)	104,7	105,5	16	43,5	2,34
19	351420019	1"1/2 (38,1)	116,6	117,3	16	43,5	3,10
21	351420021	1"1/2 (38,1)	129,7	129,2	20	43,5	3,79
23	351420023	1"1/2 (38,1)	141,6	141,2	20	43,5	4,46
25	351420025	1"1/2 (38,1)	153,6	153,2	20	43,5	5,50
27	351420027	1"1/2 (38,1)	165,6	165,2	20	43,5	6,31
29	351420029	1"1/2 (38,1)	177,7	177,2	20	43,5	7,31
31	351420031	1"1/2 (38,1)	189,7	189,3	20	43,5	8,63

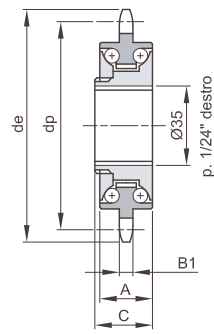
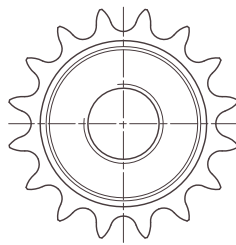


## PIGNONI TENDICATENA CON SFERE E VITE DI FISSAGGIO CHAIN-STRETCHER SPROCKETS WITH BALLS AND FASTENING BOLT



Materiale acciaio C 10 Cementato e Temperato

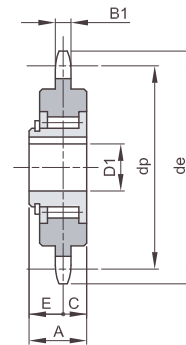
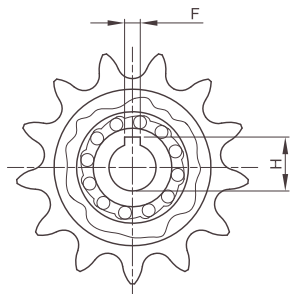
Z	codice	passo	de	dp	A	B1	C	D	E	F	Kg.
12	371331012	3/8" x 5/32"	40	36,80	7	3,5	11,7	3	23	7,2	0,06
10	371341010	1/2" x 1/8"	46	41,10	7	3	11,7	3	23	7,2	0,06
10	371342010	1/2" x 3/16"	46	41,10	7	4,5	11,7	3	23	7,2	0,07



Z	codice	passo	de	dp	B1	A	C	Kg.
16	376341016	1/2" x 1/8"	71,4	65,10	3	14	15	0,14
18	376341018	1/2" x 1/8"	79,4	73,14	3	14	15	0,15

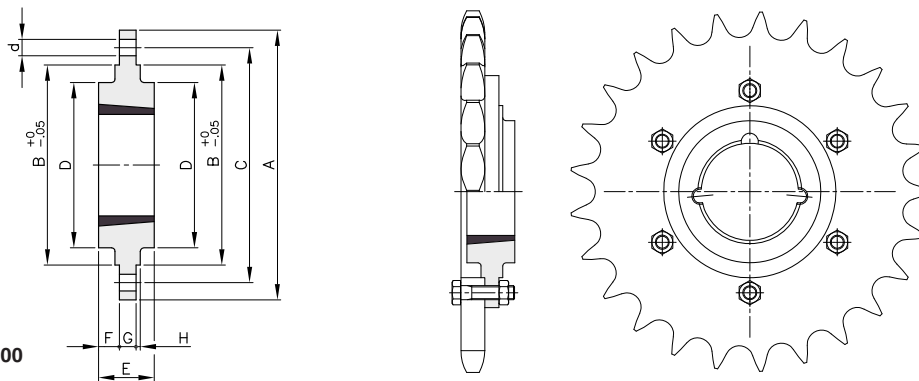


## RUOTE LIBERE INDUSTRIALI INDUSTRIAL FREE WHEELS



Materiale acciaio 18NiCrMo5 Cementato e Temperato

Z	codice	passo	de	dp	A	C	E	B1	D1	F	H	Kg.
13	376341013	1/2" x 1/8"	59,4	53,06	14,8	6	8,8	3	12	4	13,7	0,12

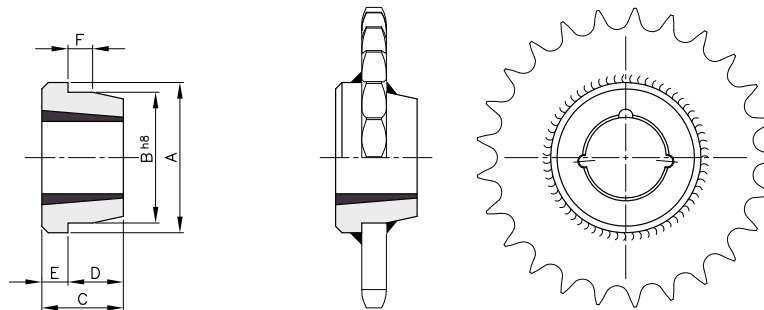


Materiale GHISA EN-GJL-200

descrizione	codice	bussola	foro MAX	A	B	C	D	E	F	G	H	d x n°viti	Kg.
<b>MSM 120</b>	495012000	1210	32	120	80	100	70	25	9,0	7,5	2,5	7,5 x 6	0,82
<b>MSM 130</b>	495013000	1610	42	130	90	110	80	25	9,0	7,5	2,5	7,5 x 6	0,95
<b>MSM 145</b>	495014500	2012	50	145	115	125	95	32	12,0	9,5	2,5	9,5 x 6	1,53
<b>MSM 185</b>	495018500	2517	65	185	130	155	115	45	19,0	12,5	2,5	11,5 x 6	3,14
<b>MSM 220</b>	495022000	3020	75	220	165	190	145	51	19,0	12,5	2,5	13,5 x 6	4,86
<b>MSM 180</b>	495018000	1210	32	180	90	135	75	25	9,3	6,5	2,5	7,5 x 6	1,54
<b>MSM 200</b>	495020000	1615	42	200	110	150	85	38	15,3	7,5	2,5	7,5 x 6	2,42
<b>MSM 270</b>	495027000	2012	50	270	140	190	110	32	11,8	8,5	2,5	9,5 x 6	4,44
<b>MSM 340</b>	495034000	2517	65	340	170	240	125	45	17,8	9,5	2,5	11,5 x 8	7,97
<b>MSM 430</b>	495043000	3020	75	430	220	300	160	51	18,8	13,5	2,5	13,5 x 8	16,80
<b>MSM 485</b>	495048500	3020	75	485	250	340	160	51	18,8	13,5	2,5	13,5 x 8	21,18



## MOZZI SALDABILI PER BUSSOLA CONICA WELD - ON HUBS FOR TAPER BUSHES



Materiale Fe

descrizione	codice	bussola	foro MAX	A	B	C	D	E	F	Kg.
<b>MSC 1210</b>	496121000	1210	32	73	60	25	16	9	10	0,31
<b>MSC 1215</b>	496121500	1215	32	73	60	38	22	16	11	0,50
<b>MSC 1610</b>	496161000	1610	42	83	70	25	16	9	10	0,37
<b>MSC 1615</b>	496161500	1615	42	83	70	38	22	16	11	0,60
<b>MSC 2012</b>	496201200	2012	50	96	90	32	22	10	12	0,72
<b>MSC 2517</b>	496251700	2517	65	127	110	45	26	19	13	1,80
<b>MSC 3020</b>	496302000	3020	75	152	130	51	27	24	18	2,59
<b>MSC 3030</b>	496303000	3030	75	152	130	76	51	25	19	3,55
<b>MSC 3525</b>	496352500	3525	90	184	155	65	40	25	25	4,83
<b>MSC 3535</b>	496353500	3535	90	184	155	89	57	32	25	6,40
<b>MSC 4040</b>	496404000	4040	100	225	195	102	70	32	35	13,22
<b>MSC 4545</b>	496454500	4545	110	254	220	114	76	38	40	19,30
<b>MSC 5050</b>	496505000	5050	125	276	242	127	89	38	40	24,52

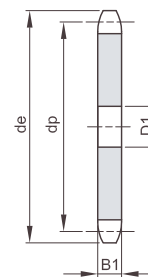
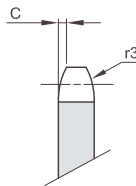


# ASA 40

12,7 x 7,95 mm

Rullo 7,95 mm

08A - 1



B1	B2	B3	b1	C	r3
7,2				1,6	13,5

Z	de	dp	semplici D1 Kg.		doppie D2 Kg.		triple D3 Kg.	
8	39,3	33,18						
9	43,2	37,13						
10	47,2	41,10	8	0,06				
11	51,2	45,07						
12	55,2	49,07						
13	59,2	53,06	10	0,10				
14	63,2	57,07						
15	67,2	61,09						
16	71,2	65,10						
17	75,2	69,11	10	0,18				
18	79,2	73,14						
19	83,3	77,16	10	0,23				
20	87,3	81,19	10	0,27				
21	91,3	85,22	12	0,28				
22	95,4	89,24						
23	99,4	93,27						
24	103,4	97,29	12	0,38				
25	107,4	101,33						
26	111,5	105,36						
27	115,5	109,40						
28	119,5	113,42						
29	123,6	117,46						
30	127,6	121,50	16	0,58				
31	131,6	125,54						
32	135,7	129,56	16	0,68				
33	139,7	133,60						
34	143,8	137,64	16	0,78				
35	147,8	141,68	16	0,83				
36	151,8	145,72						
37	155,9	149,76						
38	159,9	153,80	16	0,98				
39	163,9	157,83						
40	168,0	161,87						
41	172,5	165,91						
42	176,6	169,95						
43	180,6	173,99						
44	184,6	178,03	20	1,32				
45	188,7	182,07						
46	192,7	186,10						
47	196,8	190,14						
48	200,8	194,18	20	1,58				
49	204,8	198,22						
50	208,9	202,26	20	1,73				

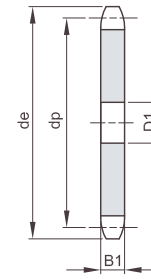
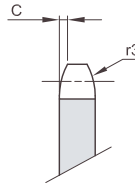
Z	de	dp	semplici D1 Kg.		doppie D2 Kg.		triple D3 Kg.	
51	212,9	206,30						
52	217,0	210,34						
53	221,0	214,37						
54	225,0	218,43						
55	229,1	222,46						
56	233,1	226,50						
57	237,2	230,54	20	2,25				
58	241,2	234,62						
59	245,2	238,62						
60	249,3	242,66						
62	257,4	250,74						
64	265,4	258,82						
65	269,5	262,86						
66	273,5	266,90						
68	281,6	274,99						
70	289,7	283,07						
72	297,8	291,16						
75	309,9	303,27						
76	313,9	307,33						
78	322,0	315,40						
80	330,1	323,48						
85	350,3	343,69						
90	370,5	363,90						
95	390,7	384,11						
100	410,9	404,31						
110	451,4	444,74						
114	467,5	460,90						
120	491,8	485,16						
125	512,0	505,37						

# ASA 50

15,875 x 9,53 mm

Rullo 10,16 mm

10A - 1



B1	B2	B3	b1	C	r3
8,7				2	17

Z	de	dp	semplici D1	Kg.	doppie D2	Kg.	triple D3	Kg.
8	48,4	41,48	10	0,06				
9	53,3	46,42	10	0,09				
10	58,3	51,37	10	0,11				
11	63,2	56,34	10	0,14				
12	68,2	61,34	10	0,17				
13	73,2	66,32	10	0,20				
14	78,2	71,34	12	0,23				
15	83,2	76,36	12	0,27				
16	88,3	81,37	12	0,31				
17	93,3	86,39	12	0,36				
18	98,3	91,42	12	0,41				
19	103,3	96,45	12	0,46				
20	108,4	101,49	12	0,51				
21	113,4	106,52	12	0,57				
22	118,4	111,55	12	0,62				
23	123,5	116,58	12	0,68				
24	128,5	121,62	12	0,75				
25	133,6	126,66	12	0,82				
26	138,6	131,70	16	0,88				
27	143,6	136,75	16	0,95				
28	148,7	141,78	16	1,03				
29	153,7	146,83	16	1,11				
30	158,8	151,87	16	1,19				
31	163,8	156,92	16	1,28				
32	168,9	161,95	16	1,36				
33	173,9	167,00	16	1,45				
34	178,9	172,05	16	1,55				
35	184,0	177,10	16	1,64				
36	189,0	182,15	20	1,73				
37	194,1	187,20	20	1,83				
38	199,1	192,24	20	1,94				
39	204,2	197,29	20	2,05				
40	209,2	202,34	20	2,16				
41	215,8	207,39	20	2,28				
42	220,8	212,44	20	2,39				
43	225,9	217,49	20	2,50				
44	230,9	222,53	20	2,63				
45	236,0	227,58	20	2,75				
46	241,0	232,63	20	2,88				
47	246,1	237,68	20	3,00				
48	251,1	242,73	20	3,14				
49	256,2	247,78	20	3,28				
50	261,2	252,82	20	3,42				

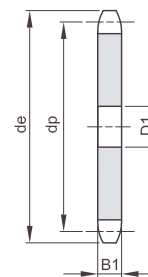
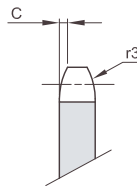
Z	de	dp	semplici D1	Kg.	doppie D2	Kg.	triple D3	Kg.
51	266,3	257,87	20	3,56				
52	271,3	262,92	20	3,70				
53	276,4	267,97	20	3,85				
54	281,4	273,03	20	4,00				
55	286,5	278,08	20	4,15				
56	291,5	283,13	25	4,30				
57	296,6	288,18	25	4,46				
58	301,6	293,23	25	4,62				
59	306,7	298,27						
60	311,7	303,32	25	4,95				
62	321,8	313,43	25	5,30				
64	331,9	323,53	25	5,65				
65	337,0	328,58	25	5,83				
68	352,1	343,74	25	6,40				
70	362,2	353,84	25	6,79				
72	372,3	363,95	25	7,19				
75	387,5	379,09	25	7,81				
76	392,5	384,16	25	8,02				
78	402,6	394,25	25	8,46				
80	412,7	404,35	25	8,91				
85	438,0	429,62	30	10,06				
90	463,3	454,88	30	11,30				
95	488,5	480,14	30	12,61				
100	513,8	505,40	30	13,99				
110	564,3	555,92	30	16,97				
114	584,5	576,13	30	19,98				
120	614,8	606,44	30	22,17				
125	640,1	631,71	30	24,08				

# ASA 60

19,05 x 12,7 mm

Rullo 11,91 mm

12A - 1



B1	B2	B3	b1	C	r3
11,6				2,4	20

Z	de	dp	semplici D1 Kg.		doppie D2 Kg.		triple D3 Kg.	
8	58,1	49,78						
9	64,0	55,70						
10	70,0	61,64						
11	76,0	67,61						
12	81,9	73,60						
13	87,9	79,59	14	0,35				
14	94,0	85,61	14	0,41				
15	100,0	91,63	14	0,48				
16	106,0	97,65	14	0,55				
17	112,0	103,67	14	0,63				
18	118,0	109,71	14	0,71				
19	124,1	115,75						
20	130,1	121,78	14	0,92				
21	136,2	127,82	16	0,99				
22	142,2	133,86	16	1,09				
23	148,2	139,90	16	1,20				
24	154,3	145,94						
25	160,3	152,00	16	1,43				
26	166,4	158,04	16	1,56				
27	172,4	164,09	16	1,68				
28	178,5	170,13	16	1,82				
29	184,5	176,19	16	1,96				
30	190,6	182,25	16	2,10				
31	196,6	188,31	20	2,24				
32	202,7	194,35	20	2,39				
33	208,8	200,40						
34	214,8	206,46	20	2,71				
35	220,9	212,52	20	2,88				
36	226,9	218,58	20	3,06				
37	233,0	224,64						
38	239,0	230,69	20	3,42				
39	245,1	236,75						
40	251,1	242,81	20	3,85				
41	259,1	248,87						
42	265,2	254,93	25	4,19				
43	271,2	260,98						
44	277,3	267,03						
45	283,3	273,10						
46	289,4	279,16						
47	295,5	285,21						
48	301,5	291,27						
49	307,6	297,33						
50	313,6	303,39						

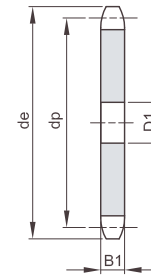
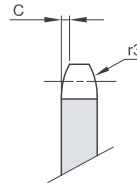
Z	de	dp	semplici D1 Kg.		doppie D2 Kg.		triple D3 Kg.	
51	319,7	309,45						
52	325,8	315,50						
53	331,8	321,56						
54	337,9	327,64						
55	343,9	333,70						
56	350,0	339,75						
57	356,1	345,81						
58	362,1	351,87						
59	368,2	357,93						
60	374,2	363,99						
62	386,4	376,12						
64	398,5	388,24						
65	404,5	394,29						
66	410,6	400,35						
68	422,7	412,49						
70	434,9	424,60						
72	447,0	436,74						
75	465,2	454,91						
76	471,2	460,99						
78	483,3	473,10						
80	495,5	485,22						
85	525,8	515,55						
90	556,1	545,86						
95	586,4	576,17						
100	616,7	606,47						
110	677,4	667,11						
114	701,6	691,36						
120	738,0	727,74						
125	768,3	758,05						

# ASA 80

25,4 x 15,88 mm

Rullo 15,88 mm

16A - 1



B1	B2	B3	b1	C	r3
14,6				3,2	27

Z	de	dp	semplici D1 Kg.		doppie D2 Kg.		triple D3 Kg.	
8	77,9	66,37						
9	85,8	74,27						
10	93,8	82,19						
11	101,7	90,14						
12	109,7	98,14	16	0,77				
13	117,7	106,12						
14	125,7	114,15	16	1,01				
15	133,7	122,17						
16	141,8	130,20	20	1,43				
17	149,8	138,22	20	1,64				
18	157,8	146,28	20	1,85				
19	165,9	154,33	20	2,08				
20	173,9	162,38	20	2,12				
21	182,0	170,43	20	2,45				
22	190,1	178,48	20	2,84				
23	198,1	186,53	20	3,13				
24	206,2	194,59	20	3,42				
25	214,2	202,66						
26	222,3	210,72	20	4,05				
27	230,4	218,79						
28	238,4	226,85	20	4,73				
29	246,5	234,92	20	5,09				
30	254,6	243,00	20	5,46				
31	262,6	251,08						
32	270,7	259,13						
33	278,8	267,21	25	6,63				
34	286,9	275,28	25	7,06				
35	294,9	283,36	25	7,49				
36	303,0	291,44						
37	311,1	299,51						
38	319,2	307,59	25	8,88				
39	327,2	315,67						
40	335,3	323,73						
41	345,6	331,82						
42	353,7	339,90						
43	361,7	347,98						
44	369,8	356,06						
45	377,9	364,12						
46	386,0	372,21						
47	394,1	380,29						
48	402,1	388,36						
49	410,2	396,44						
50	418,3	404,52						

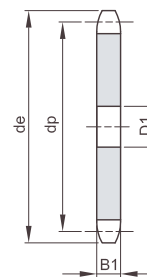
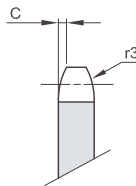
Z	de	dp	semplici D1 Kg.		doppie D2 Kg.		triple D3 Kg.	
51	426,5	412,60						
52	434,5	420,67						
53	442,5	428,75						
54	450,6	436,85						
55	458,7	444,93						
56	466,8	453,01						
57	474,9	461,07						
58	482,9	469,16						
59	491,0	477,24						
60	499,1	485,32						
62	515,3	501,50						
64	531,4	517,65						
65	539,5	525,73						
66	547,6	533,80						
68	563,8	549,98						
70	579,9	566,14						
72	596,1	582,32						
75	620,3	606,35						
76	628,4	614,65						
78	644,6	630,80						
80	660,7	646,96						
85	701,2	687,40						
90	741,6	727,81						
95	782,0	768,22						
100	822,4	808,63						
110	903,3	889,48						
114	935,6	921,81						
120	984,1	970,33						
125	1024,5	1010,73						

# ASA 100

31,75 x 19,05 mm

Rullo 19,05 mm

20A - 1



B1	B2	B3	b1	C	r3
17,6				4	33,5

Z	de	dp	semplici D1 Kg.		doppie D2 Kg.		triple D3 Kg.	
8	96,0	82,96						
9	106,5	92,84						
10	117,0	102,74						
11	127,0	112,68						
12	137,0	122,68						
13	147,5	132,65						
14	157,6	142,68						
15	167,7	152,72						
16	177,7	162,75						
17	187,7	172,78	20	2,96				
18	197,8	182,85	20	3,28				
19	207,9	192,91						
20	217,9	202,98						
21	228,0	213,04	25	4,62				
22	238,1	223,11						
23	248,2	233,17						
24	258,3	243,23						
25	268,4	253,33						
26	278,4	263,40						
27	288,5	273,48						
28	298,5	283,56						
29	308,6	293,65						
30	318,7	303,75						
31	328,8	313,85						
32	338,9	323,91						
33	349,0	334,01						
34	359,1	344,10						
35	369,2	354,20						
36	379,2	364,30						
37	389,3	374,39						
38	399,4	384,49						
39	409,5	394,59						
40	419,6	404,66						
41	430,7	414,78						
42	440,8	424,88						
43	450,9	434,97						
44	461,0	445,07						
45	471,1	455,17						
46	481,2	465,26						
47	491,3	475,36						
48	501,4	485,46						
49	511,5	495,55						
50	521,6	505,65						

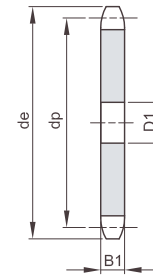
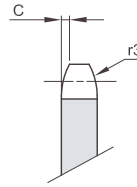
Z	de	dp	semplici D1 Kg.		doppie D2 Kg.		triple D3 Kg.	
51	531,7	515,75						
52	541,8	525,84						
53	551,9	535,94						
54	562,0	546,07						
55	572,1	556,16						
56	582,2	566,26						
57	592,3	576,36						
58	602,4	586,45						
59	612,5	596,55						
60	622,6	606,65						
62	642,8	626,87						
64	663,0	647,06						
65	673,1	657,16						
66	683,2	667,26						
68	703,4	687,48						
70	723,6	707,67						
72	743,8	727,90						
75	774,2	758,19						
76	784,3	768,32						
80	824,7	808,72						
85	875,2	859,25						
90	925,7	909,76						
95	976,2	960,28						
100	1026,7	1010,79						
114	1168,2	1152,26						

# ASA 120

38,1 x 25,4 mm

Rullo 22,23 mm

24A - 1



B1	B2	B3	b1	C	r3
23,5				4,8	40,5

Z	de	dp	semplici		doppie		triple	
			D1	Kg.	D2	Kg.	D3	Kg.
8	113,0	99,55						
9	125,0	111,40	20	1,47				
10	137,0	123,29	20	1,85				
11	149,0	135,21	25	2,24				
12	161,0	147,22						
13	173,0	159,18	25	3,22				
14	185,0	171,22	25	3,68				
15	197,0	183,26	25	4,34				
16	209,0	195,30	25	4,88				
17	221,0	207,34	25	5,69				
18	233,0	219,42	25	6,29				
19	245,5	231,49						
20	257,5	243,57	25	7,95				
21	270,5	255,65						
22	282,5	267,73						
23	294,5	279,80						
24	307,0	291,88						
25	319,0	304,00	30	12,25				
26	331,0	316,08						
27	343,0	328,19						
28	355,0	340,27						
29	367,5	352,38						
30	379,5	364,50						
31	391,5	376,62						
32	403,5	388,69						
33	415,5	400,81						
34	428,5	412,93						
35	440,0	425,04	30	24,65				
36	452,0	437,16						
37	464,0	449,27						
38	476,5	461,39						
39	488,5	473,50						
40	501,5	485,62						
41	513,5	497,74						
42	525,5	509,85						
43	538,0	521,97						
44	550,0	534,08						
45	562,0	546,20						
46	574,0	558,32						
47	586,5	570,43						
48	598,5	582,55						
49	610,5	594,66						
50	622,5	606,78						

Z	de	dp	semplici		doppie		triple	
			D1	Kg.	D2	Kg.	D3	Kg.
51	635,0	618,89						
52	647,0	631,01						
53	659,0	643,13						
54	671,0	655,25						
55	683,5	667,40						
56	695,5	679,50						
57	707,5	691,63						
58	719,5	703,74						
59	731,5	715,86						
60	745,0	727,97						
62	769,0	752,24						
64	793,5	776,48						
65	805,5	788,59						
66	817,5	800,71						
68	842,0	824,98						
70	866,0	849,21						
72	890,5	873,48						
75	926,5	909,83						
76	939,0	921,98						
80	987,5	970,44						
85	1048,0	1031,10						
90	1108,0	1091,71						



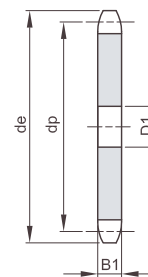
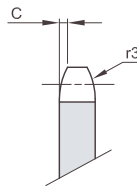








# PASSO 50 RULLO 25



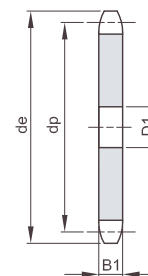
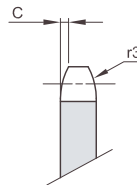
B1	C	r3
10,5	3	50

Materiale: Fe

Z	codice	de	dp	D1	Kg.
6	331555006	121,0	100,00	20	0,55
7	331555007	136,0	115,24	20	0,76
8	331555008	151,5	130,65	20	0,92
9	331555009	167,0	146,20	20	1,15
10	331555010	183,0	161,80	25	1,52
11	331555011	198,5	177,50	25	1,86
12	331555012	214,0	193,20	25	2,20
13	331555013	230,0	208,95	25	2,56
14	331555014	245,5	224,70	25	2,99
15	331555015	261,5	240,45	25	3,40
16	331555016	277,5	256,30	30	3,94
17	331555017	293,0	272,11	30	4,73
18	331555018	309,0	287,95	30	4,94
19	331555019	325,0	303,80	30	6,00
20	331555020	340,5	319,60	30	6,10

Z	codice	de	dp	D1	Kg.
21	331555021	356,5	335,45	30	7,39
22	331555022	372,5	351,35	30	7,88
23	331555023	388,0	367,20	30	8,15
24	331555024	404,0	383,05	30	8,68
25	331555025	420,0	398,95	30	9,66
28	331555028	467,5	446,55	30	13,15
30	331555030	499,5	478,35	30	14,82
35	331555035	579,0	557,80	30	19,10
38	331555038	626,5	605,45	30	21,50

# PASSO 50 RULLO 31



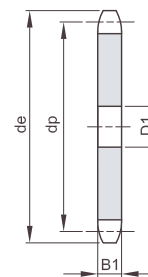
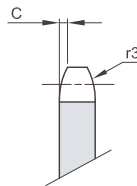
B1	C	r3
13,5	3	50

Materiale: Fe

Z	codice	de	dp	D1	Kg.
6	331565006	120,0	100,00	20	0,61
7	331565007	135,0	115,24	20	0,86
8	331565008	150,5	130,65	20	1,16
9	331565009	166,0	146,20	20	1,48
10	331565010	182,0	161,80	25	1,83
11	331565011	197,5	177,50	25	2,27
12	331565012	213,0	193,20	25	2,72
13	331565013	229,0	208,95	25	3,21
14	331565014	244,5	224,70	25	3,71
15	331565015	260,5	240,45	25	4,33
16	331565016	276,5	256,30	30	4,94
17	331565017	292,0	272,11	30	5,58
18	331565018	308,0	287,95	30	6,30
19	331565019	324,0	303,80	30	7,04
20	331565020	339,5	319,60	30	7,82

Z	codice	de	dp	D1	Kg.
21	331565021	355,5	335,45	30	8,65
22	331565022	371,5	351,35	30	9,44
23	331565023	387,0	367,20	30	10,28
24	331565024	403,0	383,05	30	11,25
25	331565025	419,0	398,95	30	12,30
26	331565026	435,0	414,80	30	13,34
28	331565028	466,5	446,55	30	15,52
30	331565030	498,5	478,35	30	17,95
32	331565032	530,0	510,10	30	20,46
38	331565038	625,5	605,45	30	26,60

# PASSO 50,8 RULLO 30



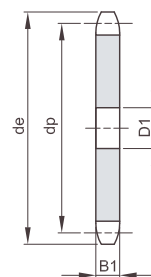
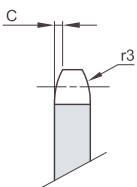
B1	C	r3
8,8	3	50

Materiale: Fe

Z	codice	de	dp	D1	Kg.
8	331570008	149,0	132,74	20	0,67
10	331570010	182,0	164,39	20	1,22
12	331570012	214,0	196,27	25	1,81
14	331570014	247,0	228,29	25	2,49
16	331570016	279,0	260,39	30	3,24

Z	codice	de	dp	D1	Kg.

# PASSO 75 RULLO 25



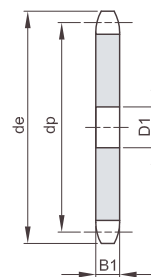
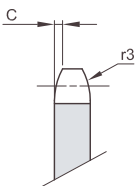
B1	C	r3
10,5	3	50

Materiale: Fe

Z	codice	de	dp	D1	Kg.
8	331600008	211,0	195,98	25	2,47
10	331600010	258,0	242,70	25	3,77

Z	codice	de	dp	D1	Kg.

# PASSO 75 RULLO 31



B1	C	r3
13,5	3	50

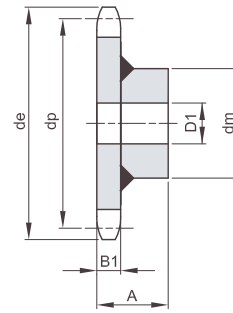
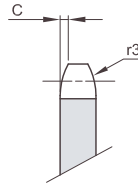
Materiale: Fe

Z	codice	de	dp	D1	Kg.
6	331610006	168,0	150,00	25	1,68
8	331610008	215,0	195,98	25	2,94
9	331610009	238,0	219,30	25	3,78
10	331610010	261,0	242,70	30	4,50
11	331610011	286,0	266,25	30	5,57
12	331610012	309,0	289,80	30	6,70

Z	codice	de	dp	D1	Kg.
13	331610013	333,0	313,42	30	7,80
14	331610014	357,0	337,05	30	9,12
15	331610015	380,0	360,73	30	10,42
16	331610016	404,0	384,45	30	11,98
20	331610020	499,0	479,40	30	18,35
21	331610021	523,0	503,17	30	20,62



# PASSO 50 RULLO 25



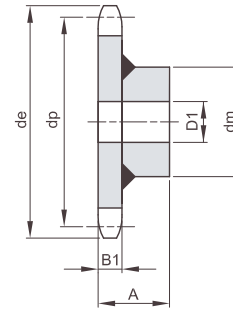
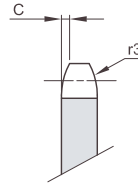
B1	C	r3
10,5	3	50

Materiale: Fe

Z	codice	de	dp	dm	D1	A	Kg.
6	332555006	121,0	100,00	58	20	40,5	1,11
7	332555007	136,0	115,24	58	20	40,5	1,37
8	332555008	151,5	130,65	58	20	40,5	1,55
9	332555009	167,0	146,20	58	20	40,5	1,89
10	332555010	183,0	161,80	88	25	45,5	3,10
11	332555011	198,5	177,50	88	25	45,5	3,44
12	332555012	214,0	193,20	88	25	45,5	3,79
13	332555013	230,0	208,95	88	25	45,5	4,17
14	332555014	245,5	224,70	88	25	45,5	4,63
15	332555015	261,5	240,45	88	25	45,5	5,09
16	332555016	277,5	256,30	118	30	60,5	8,26
17	332555017	293,0	272,11	118	30	60,5	9,10
18	332555018	309,0	287,95	118	30	60,5	9,26
19	332555019	325,0	303,80	118	30	60,5	10,32
20	332555020	340,5	319,60	118	30	60,5	10,42

Z	codice	de	dp	dm	D1	A	Kg.
21	332555021	356,5	335,45	118	30	60,5	11,71
22	332555022	372,5	351,35	118	30	60,5	12,20
23	332555023	388,0	367,20	118	30	60,5	12,47
24	332555024	404,0	383,05	118	30	60,5	13,00
25	332555025	420,0	398,95	118	30	60,5	13,98
28	332555028	467,5	446,55	133	30	62	18,62
30	332555030	499,5	478,35	133	30	62	20,29
35	332555035	579,0	557,80	133	30	62	24,57
38	332555038	626,5	605,45	133	30	62	26,97

# PASSO 50 RULLO 31



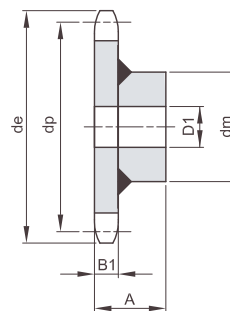
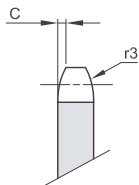
B1	C	r3
13,5	3	50

Materiale: Fe

Z	codice	de	dp	dm	D1	A	Kg.
6	332565006	120,0	100,00	58	20	43,5	1,18
7	332565007	135,0	115,24	58	20	43,5	1,44
8	332565008	150,5	130,65	58	20	43,5	1,72
9	332565009	166,0	146,20	58	20	43,5	2,05
10	332565010	182,0	161,80	88	25	48,5	3,40
11	332565011	197,5	177,50	88	25	48,5	3,80
12	332565012	213,0	193,20	88	25	48,5	4,30
13	332565013	229,0	208,95	88	25	48,5	4,78
14	332565014	244,5	224,70	88	25	48,5	5,37
15	332565015	260,5	240,45	88	25	48,5	5,98
16	332565016	276,5	256,30	118	30	63,5	9,05
17	332565017	292,0	272,11	118	30	63,5	9,60
18	332565018	308,0	287,95	118	30	63,5	10,30
19	332565019	324,0	303,80	118	30	63,5	11,10
20	332565020	339,5	319,60	118	30	63,5	11,90

Z	codice	de	dp	dm	D1	A	Kg.
21	332565021	355,5	335,45	118	30	63,5	12,75
22	332565022	371,5	351,35	118	30	63,5	13,54
23	332565023	387,0	367,20	118	30	63,5	14,38
24	332565024	403,0	383,05	118	30	63,5	15,35
25	332565025	419,0	398,95	118	30	63,5	16,40
26	332565026	435,0	414,80	133	30	65	18,81
28	332565028	466,5	446,55	133	30	65	21,00
30	332565030	498,5	478,35	133	30	65	23,42
32	332565032	530,0	510,10	133	30	65	25,93
38	332565038	625,5	605,45	133	30	65	32,10

# PASSO 50,8 RULLO 30



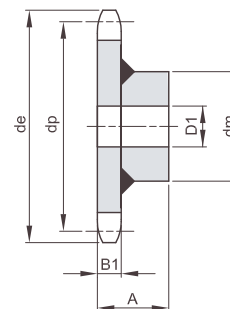
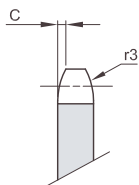
B1	C	r3
8,8	3	50

Materiale: Fe

Z	codice	de	dp	dm	D1	A	Kg.
8	332570008	149,0	132,74	58	20	39	1,35
10	332570010	182,0	164,39	88	20	44	2,85
12	332570012	214,0	196,27	88	25	44	3,37
14	332570014	247,0	228,29	88	25	44	4,08
16	332570016	279,0	260,39	118	30	59	7,34

Z	codice	de	dp	dm	D1	A	Kg.

# PASSO 75 RULLO 25



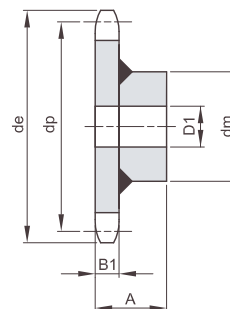
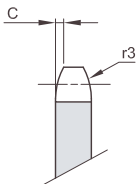
B1	C	r3
10,5	3	50

Materiale: Fe

Z	codice	de	dp	dm	D1	A	Kg.
8	332600008	211,0	195,98	88	25	45,5	4,07
10	332600010	258,0	242,70	118	25	60,5	7,87

Z	codice	de	dp	dm	D1	A	Kg.

# PASSO 75 RULLO 31



B1	C	r3
13,5	3	50

Materiale: Fe

Z	codice	de	dp	dm	D1	A	Kg.
6	332610006	168,0	150,00	88	25	48,5	3,26
8	332610008	215,0	195,98	88	25	48,5	4,52
9	332610009	238,0	219,30	88	25	48,5	5,36
10	332610010	261,0	242,70	118	30	63,5	8,70
11	332610011	286,0	266,25	118	30	63,5	9,60
12	332610012	309,0	289,80	118	30	63,5	10,73

Z	codice	de	dp	dm	D1	A	Kg.
13	332610013	333,0	313,42	118	30	63,5	11,83
14	332610014	357,0	337,05	118	30	63,5	13,15
15	332610015	380,0	360,73	118	30	63,5	14,45
16	332610016	404,0	384,45	133	30	65	17,43
20	332610020	499,0	479,40	133	30	65	23,80
21	332610021	523,0	503,17	133	30	65	26,07

